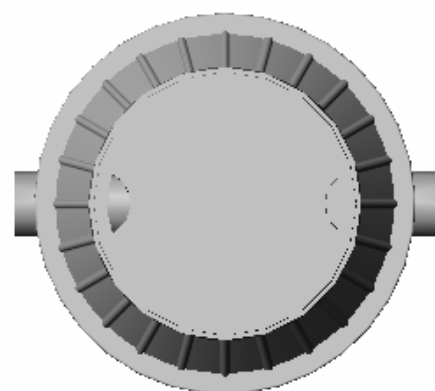
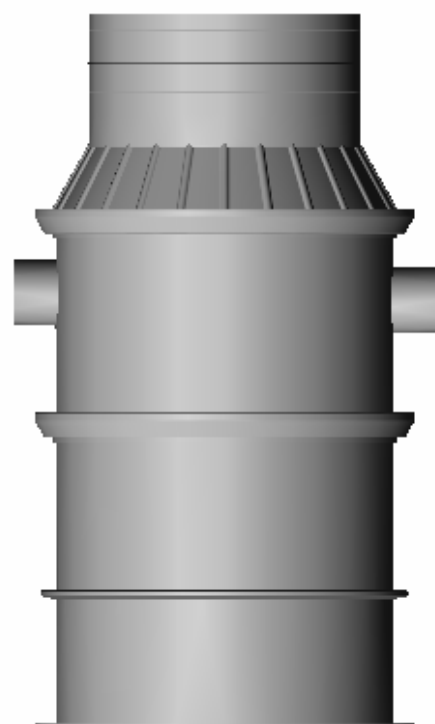


POLIETILENSKI SEPARATORI



Separator – (odvajač ulja i masti) namijenjen je odstranjivanju ulja, masti, emulzija i sl. tekućina koje se u tlu sporo ili nikako ne razgrađuju.

Veća parkirališta, autoprionice , praonice za kamione i autobuse, benzinske crpke i pretakališta goriva, prehrambena i kemijska industrija i pogoni, klaonice i mesoprerađivačka djelatnost, ugostiteljski objekti i restorani svakako su mjesta obveznog postavljanja separatora u svrhu primarne zaštite tla i podzemnih voda od zagađenja.

Veličina separatora ovisi o količini dotoka otpadne vode (l/s) i vremena zadržavanja otpadne vode u separatoru, pri maksimalnoj temperaturu vode od 35° C (EN 858 i EN DIN 1999).

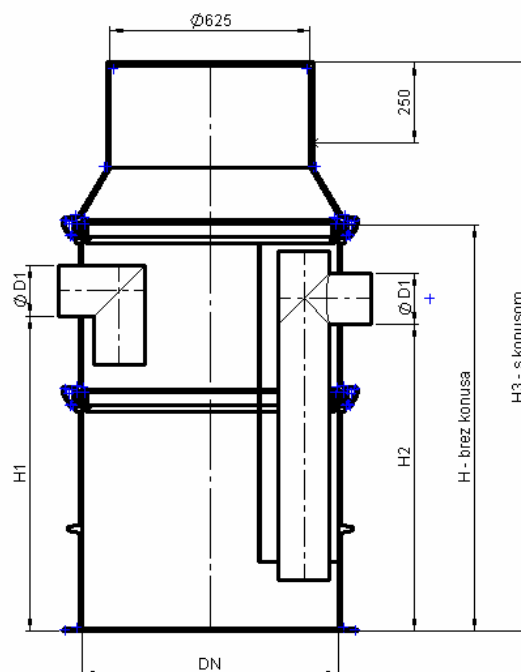
Ulje, benzin, plinsko ulje, maziva i druge lake tekućine imaju nižu specifičnu težinu od vode. Tu karakteristiku koristi separator. Brzina i protok otpadne vode se smanjuje, lake tekućine se odvajaju i dižu na površinu. Očišćena voda otječe iz separatora kroz izljevnu cijev u odvodni kanalizacijski sistem.

Prema potrebi separator se dodatno može opremiti koalescentnim filtrom i zaporkom koja automatski zatvara dotok vode u separator u slučaju zasićenosti koalescentnog filtra i na taj način sprječava prelivanje otpadne vode u kanalizaciju ili direktno u okoliš.

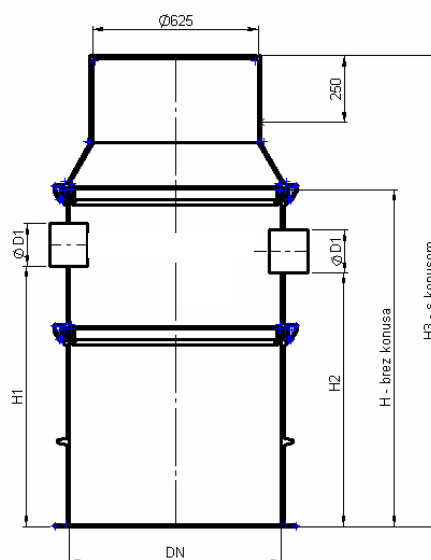


NG l/sec		3	6	10	15	20	30
DN	mm	800	800	1000	1000	1500	1500
D1	mm	160	160	160	160	200	200
H	mm	1250	1500	1500	2000	1500	1750
H1	mm	975	1225	1225	1725	1100	1350
H2	mm	950	1200	1200	1700	1075	1325
H3	mm	1500-1750	1750-2000	2000-2225	2500-2750	2000-2250	2250-2500
Visina konusa	mm	500 ili 750		500 ili 1000			
Volumen	l	450	600	950	1350	1900	2350
Max. površina	m ²	200	400	670	1000	1400	1700

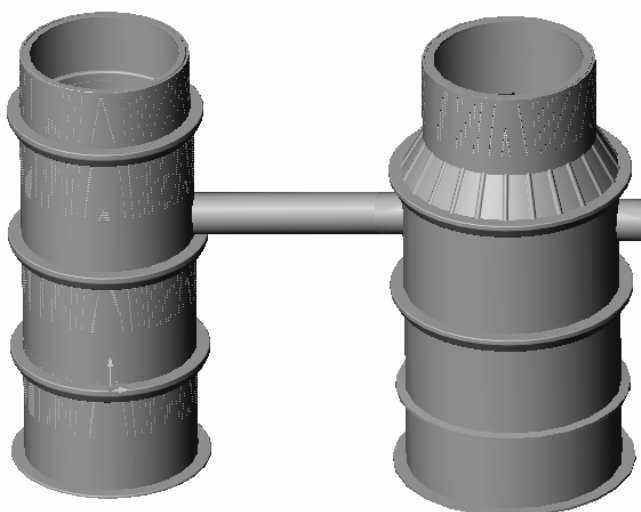
NAPOMENA: za intenzitet dotoka 150 l/s po ha pri zadržavanju tekućine u separatoru T_{max}= 3min , EN 858, EN DIN 1999



Ispred separatora poželjno je postaviti predtaložnik koji predhodno odstranjuje mehaničke načistoće u vodi čime se povećava učinkovitost separatora.



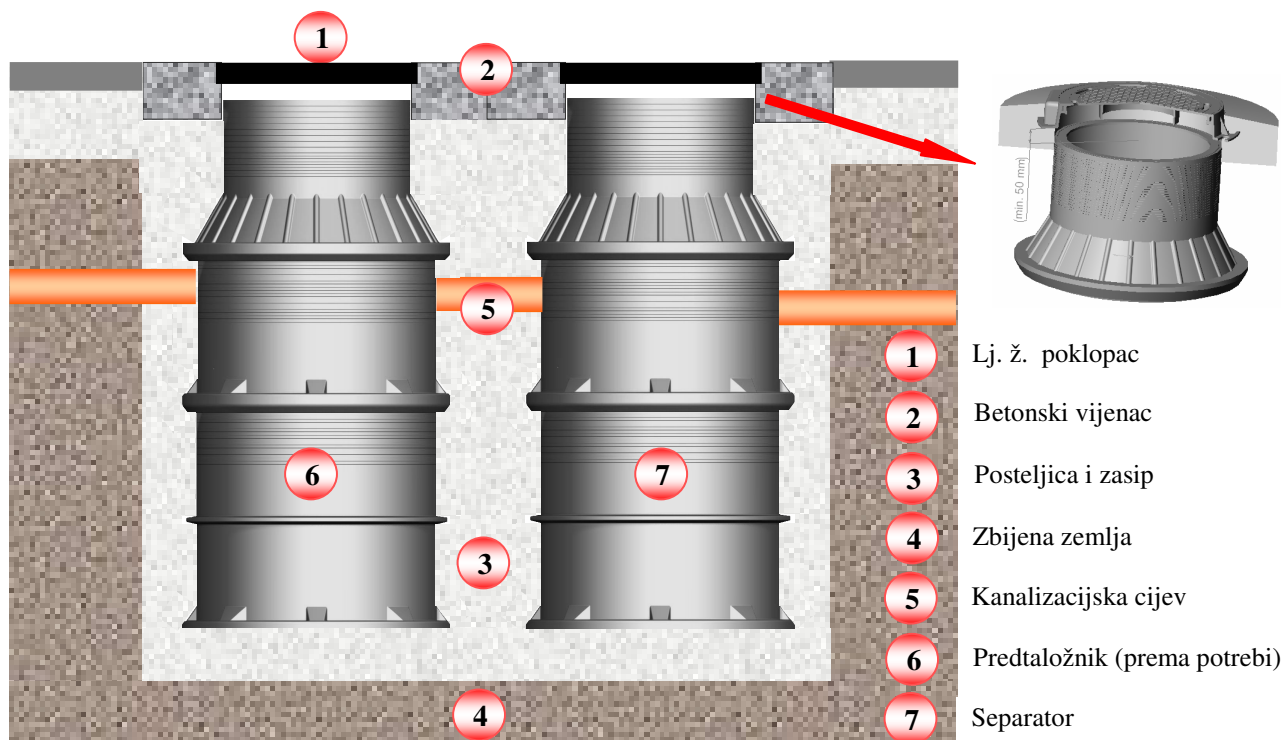
LMP l/sec		3	6	10	15	20	30
DN	mm	625	625	800	800	1000	1000
D1	mm	160	160	160	160	200	200
H	mm	1250	1500	1500	2000	1500	1750
H1	mm	1000	1250	1250	1750	1125	1400
H2	mm	975	1225	1225	1725	1100	1350
H3	mm	1500-1750	1750-2000	1750-2000	2250-2500	2000-2250	2250-2500
Visina konusa	mm	500 ili 750		500 ili 1000			
Volumen	l	300	400	600	850	850	1000



LMP

LO-NG...

Brza i jednostavna ugradnja:



Listopad 2006.g.
Zadržavamo pravo dopune i izmjene